

令和6年度 山根市民グラウンド利用者アンケート調査まとめ

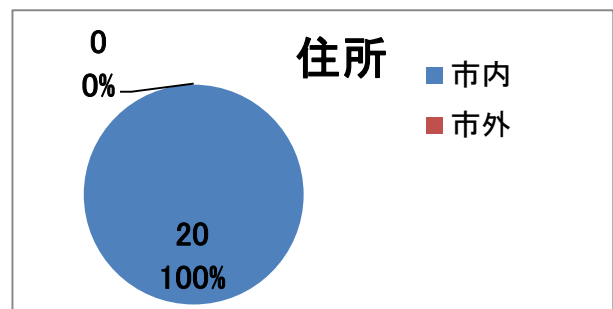
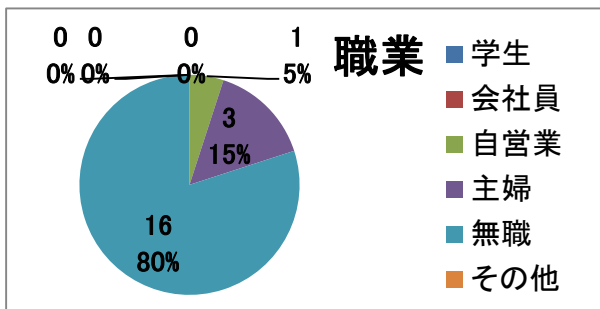
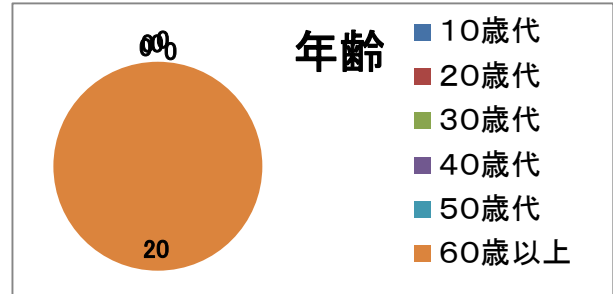
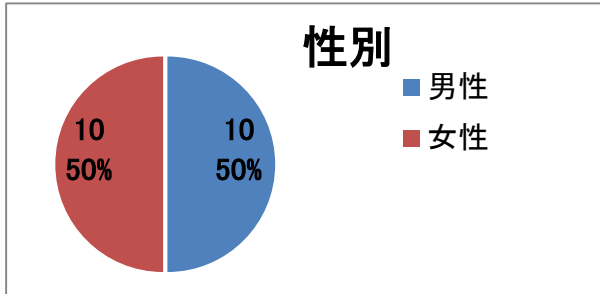
I. 実施年月日 令和6年12月1日～令和7年1月10日

II. 対象者 21人

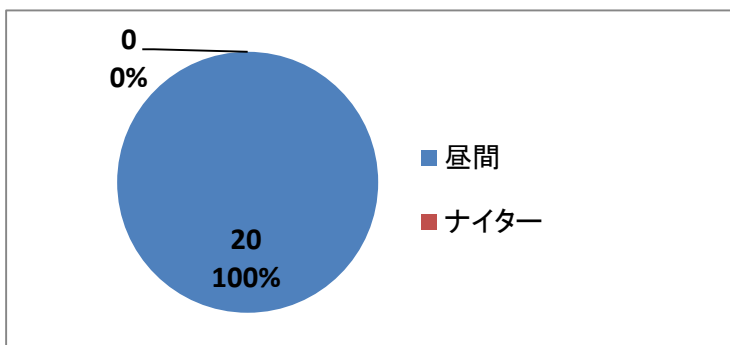
山根市民グラウンド来場者にアンケート調査実施中の説明をし、職員が依頼して回答をしてもらった。

III. 調査内容(質問内容)

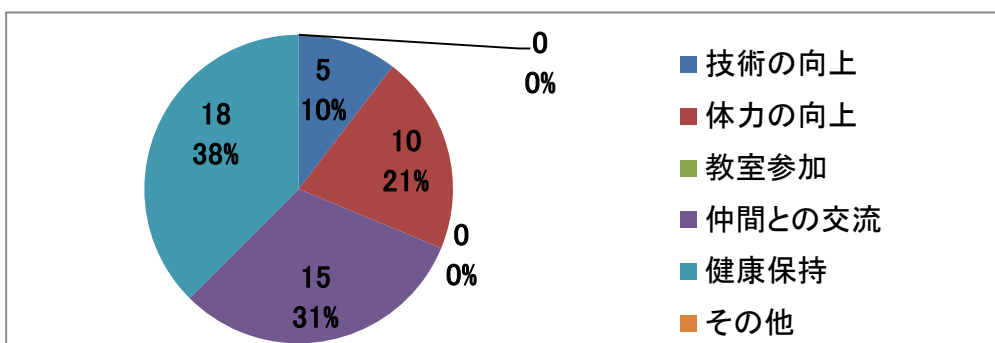
1. あなた自身のことをお聞かせ下さい



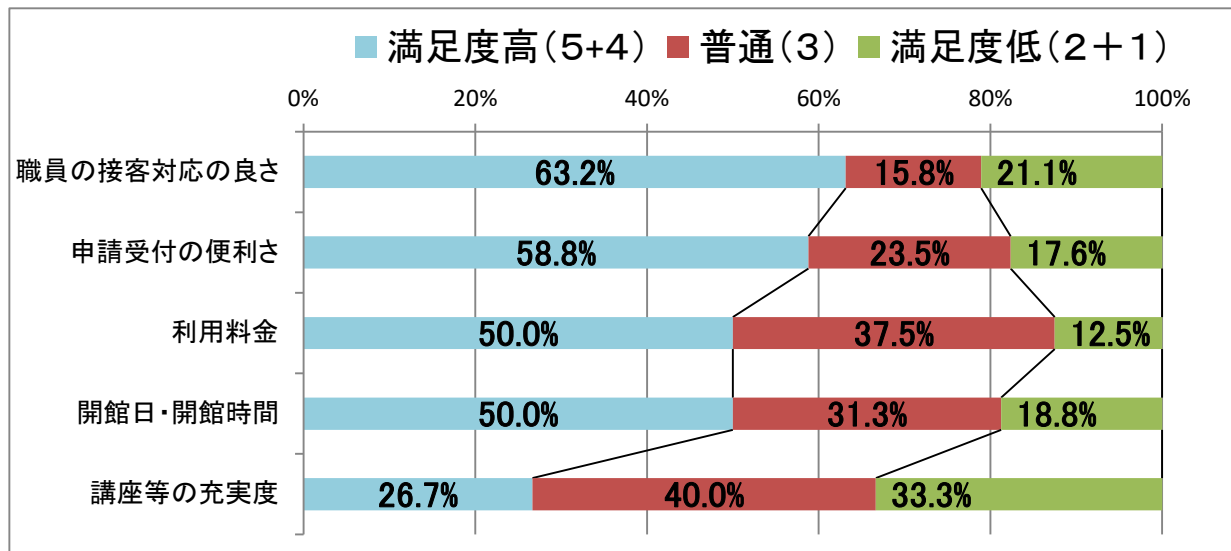
2. あなたが主に利用された部屋を選んでください



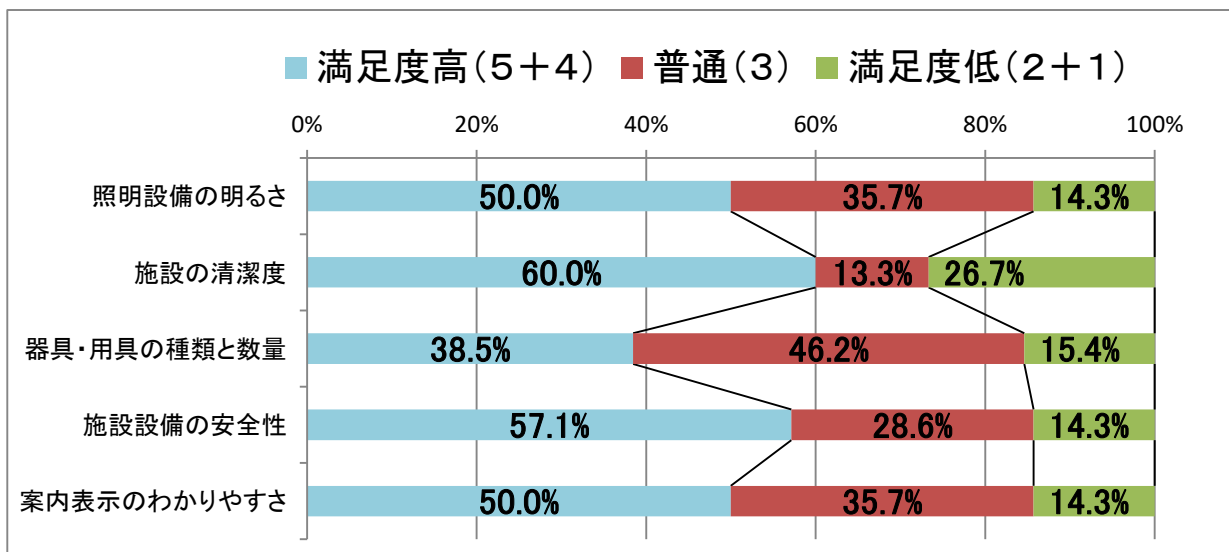
3. 現在、この施設を利用している目的は何ですか？(複数回答可)



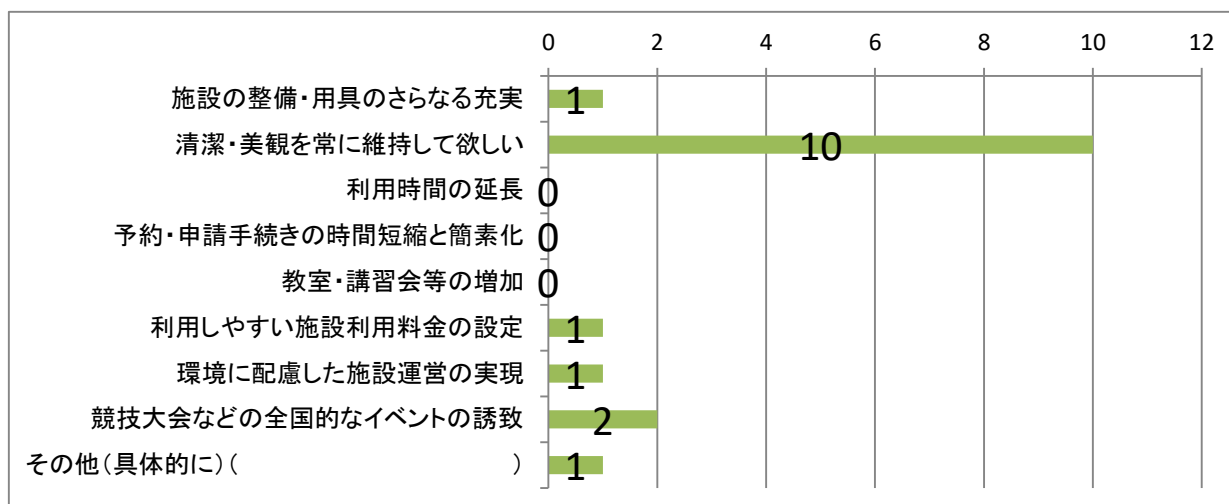
4. 施設の運営について、それぞれの満足度をお聞かせ下さい(5段階評価)



5. 施設設備について、それぞれの満足度をお聞かせ下さい。(5段階評価)



6. あなたは、今後この施設にどのようなことを一番望みますか。一つ選んで下さい。



7. あなたが感じた当施設の総合的な印象について一つだけ選んで下さい。

